

期間限定

マロン ロールケーキ

“Chestnut Swiss Roll”

750 円

(本体価格 694 円 + 税)

小麦 卵 乳
wheat egg milk



お抹茶と明治神宮銘菓呉竹

850 円 (本体価格 787 円 + 税)

“Maccha and Kuretaka”

Kuretaka is a famous confection of the Meiji shrine.

小麦 卵 乳
wheat egg milk



抹茶フルーツあんみつ(煎茶付)

850 円 (本体価格 787 円 + 税)

“Maccha Fruits Anmitsu”

Cold agar jelly cubes, boiled red peas, various fruits and dark syrup with red bean paste and green tea ice cream.

乳
milk



白玉あずき(煎茶付)

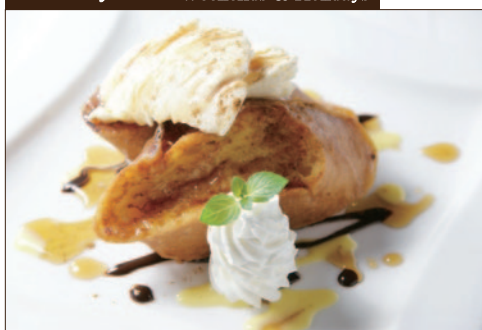
650 円 (本体価格 602 円 + 税)

“Shiratama with Azuki bean”

Cold red bean with rice-flour dumpling.

小麦
wheat

平日 13:00 ~ 土日祝日 14:00 ~
Weekdays Weekends & Holidays



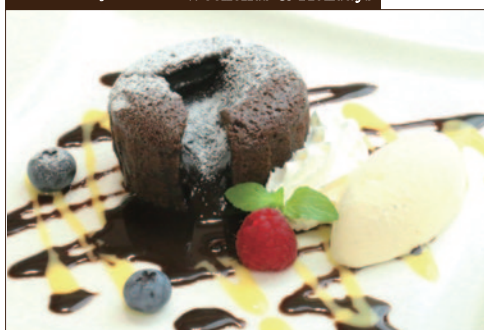
フレンチトースト
バニラアイス添え

950 円 (本体価格 880 円 + 税)

“Frenchtoast
with vanilla ice cream”

小麦 卵 乳
wheat egg milk

平日 13:00 ~ 土日祝日 14:00 ~
Weekdays Weekends & Holidays



フォンダンショコラ
バニラアイス添え

950 円 (本体価格 880 円 + 税)

“Fondant Chocolate
with vanilla ice cream”

小麦 卵 乳
wheat egg milk



本日のアイスクリーム盛合せ

650 円 (本体価格 602 円 + 税)

“Assorted Ice Cream
of the day”

卵 乳
egg milk

Drink set +350 円 (本体価格 324 円)

お食事をご注文の方は+350 円 (本体価格 324 円) で好きなソフトドリンクをセットにできます。

For guests ordering meals, you can order one soft drink at extra ¥ 350.

※フロートドリンクは+400 円 (本体価格 370 円) での提供となります。 ※お食事をご注文されたご本人様のみ対象です。 ※二杯目以降は通常価格での提供となります。
Ice cream float is ¥ 400. Limited to guests ordered meal. Refills are charged at regular prices.